

**Località:** Avoriaz

**Residence:** L'Amara

Categoria: \*\*\*\*\* Nostra opinione:

**Tipo:** Residence Premium

**Codice Fornitore** 02

**Codice Residence** MOI-0192

**Comprensorio:** Portes du Soleil

**Posizione:** direttamente sulle piste, area pedonale della località, 500 m da Aquariaz (parco acquatico tropicale) unico sulle Alpi.



#### DESCRIZIONE RESIDENCE

L'unicità di una stazione sciistica come quella di Avoriaz, mista alla bellezza e maestosità del Residence l'Amara, vi lascerà senza parole, suddiviso su cinque strutture tutte rispettando l'atmosfera del luogo e collegate mediante corridoi riscaldati, i suoi appartamenti grandi e spaziosi, tipicamente arredati in stile montano, hanno tutti affacci sulle piste e sulle montagne innevate. Comodissimo al raggiungimento degli impianti di risalita direttamente sci ai piedi; inoltre la struttura dispone di un centro benessere con saune, hammam, vasche idromassaggio, palestre e per i più piccoli animazione con il Kids Ski.

#### DESCRIZIONE APPARTAMENTI

**NB** la parte superiore del letto a castello non è adatta a bambini di età inferiore ai 6 anni. Decreto n°95 949 del 5/08/1995.

##### Appartamenti:

**Bilocale Standard 4 posti: di circa 47 mq**, composto da soggiorno con angolo cottura (piastre elettriche, frigo, lavastoviglie, macchina del caffè Nespresso, aspirapolvere, cassaforte, TV con canali nazionali e internazionali) con divano letto matrimoniale, camera da letto con due letti singoli, bagno, balcone.

**Trilocale Standard 6 posti: da 63 a 68 mq circa**, composto da soggiorno con angolo cottura (piastre elettriche, frigo, lavastoviglie, macchina del caffè Nespresso, aspirapolvere, cassaforte, TV con canali nazionali e internazionali) con divano letto matrimoniale, camera da letto con due letti singoli, camera da letto matrimoniale, doppio bagno con un WC, balcone.

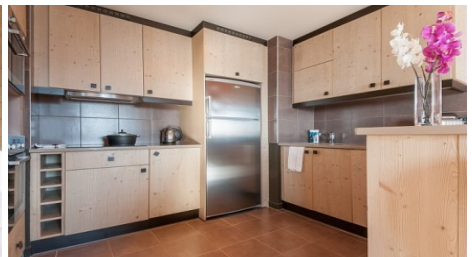
**Trilocale Supérieur 6 posti: da 65 a 70 mq circa**, composto da soggiorno con angolo cottura (piastre elettriche, frigo, lavastoviglie, macchina del caffè Nespresso, aspirapolvere, cassaforte, TV con canali nazionali e internazionali) con due divano letto singoli, camera da letto con due letti singoli, camera da letto matrimoniale, doppio bagno con un WC, balcone.

**Quadrilocale Standard 8 posti: da 87 a 98 mq circa**, composto da soggiorno con angolo cottura (piastre elettriche, frigo, lavastoviglie, macchina del caffè Nespresso, aspirapolvere, cassaforte, TV con canali nazionali e internazionali) con divano letto matrimoniale, due camere da letto con due letti singoli, camera da letto matrimoniale, doppio servizi, balcone.

**Quadrilocale Supérieur 8 posti: da 87 a 98 mq circa**, composto da soggiorno con angolo cottura (piastre elettriche, frigo, lavastoviglie, macchina del caffè Nespresso, aspirapolvere, cassaforte, TV con canali nazionali e internazionali) con due divano letto singoli, due camere da letto con due letti singoli, camera da letto matrimoniale, doppio servizi, balcone.

**Appartamento 5 locali Exception 10 posti: di circa 115 mq**, (possibile che sia in Duplex, quindi due appartamenti comunicanti) composto da soggiorno con angolo cottura (piastre elettriche, frigo, lavastoviglie, macchina del caffè Nespresso, aspirapolvere, cassaforte, TV con canali nazionali e internazionali) con divano letto matrimoniale, due camere da letto con due letti singoli, due camere da letto matrimoniali, tre bagni, balcone.

**Appartamento 6 locali Standard 10/12 posti:** (possibile che sia in Duplex, quindi due appartamenti comunicanti) composto da soggiorno con angolo cottura (piastre elettriche, frigo, lavastoviglie, macchina del caffè Nespresso, aspirapolvere, cassaforte, TV con canali nazionali e internazionali) con divano letto matrimoniale, tre camere da letto con due letti singoli, due camere da letto matrimoniali, tre bagni, balcone.



#### CHECK IN/CHECK OUT

Per soggiorni di 7 e più notti arrivi a partire dalle ore 17.00 e partenze entro le ore 10.00.

Per soggiorni da 1 a 6 notti arrivi a partire dalle ore 15.00 e partenze entro le ore 12.00 (salvo disponibilità).

Per gli arrivi oltre orario è obbligatorio contattare la reception.

**DA PORTARE:** caffettiera e necessario per pulizie.

#### QUOTA INCLUDE

WIFI in camera, area bimbi, bagagerie, deposito sci.

#### QUOTA ESCLUDE

Da pagare in loco cauzione di €500,00 per appartamento restituita a fine soggiorno dopo il controllo.

Tassa di soggiorno €2,00 (tariffa soggetta a modifiche senza preavviso) per persona al giorno, gratuito per ragazzi sotto i 18 anni.

#### SERVIZI A PAGAMENTO FACOLTATIVI

Servizio trasporto con gatto delle nevi/slitta, parcheggio, animali domestici.

**Animali domestici:** accettati

**Gli appartamenti possono essere arredati in maniera differente. Le descrizioni e le foto sono quindi da considerarsi a titolo puramente indicativo.**

**Gengis Khan**  
VIAGGI  
& VACANZE



#### SEDE



Via Rodolfo Renier n°3  
10141, Torino  
ITALIA  
P.i.v.a 06407390019  
Codice SDI = USAL8PV

#### ORARI



**Dal Lunedì al Venerdì**  
Mattino 9,00-12,30  
Pomeriggio 15,00-21,00  
**Sabato & Domenica chiusi**

#### RECAPITI



Tel: (+39) 0111 33.69.79  
(+39) 0111 663.50.56  
Fax: (+39) 0111 38.27.945  
E-mail: info@raspaclub.it

#### ONLINE



www.raspaclub.it  
www.gengisviaggi.it