

**Località:** Val d'Isère  
**Residence:** Les Balcons De Bellevarde  
**Categoria:** \*\*\*\* Nostra opinione:  
**Tipo:** Residence  
**Codice Fornitore** 02  
**Codice Residence** MOI-0056

**espace killy**  
le plus bel espace de ski du monde



**Comprensorio:** Espace Killy – Val d'Isère

**Posizione:** nel quartiere la Daille, situato a circa 50 m dagli impianti di risalita, 200 m dai negozi e 200 m dal parco acquatico.

#### DESCRIZIONE RESIDENCE

In un'atmosfera tipicamente montana potrete passare piacevoli momenti di relax, comodo per la sua posizione strategica direttamente sugli impianti, permette una partenza sci ai piedi.

#### DESCRIZIONE APPARTAMENTI

**NB** la parte superiore del letto a castello non è adatta a bambini di età inferiore ai 6 anni. Decreto n°95 949 del 5/08/1995.

##### Appartamenti:

**Studio Standard 4 posti: circa 30 mq**, composto da soggiorno con angolo cottura (piastre elettriche, frigo, lavastoviglie, caffettiera elettrica, aspirapolvere, TV con canali nazionali e internazionali) con un divano letto matrimoniale, zona notte con un letto a castello, bagno, balcone.

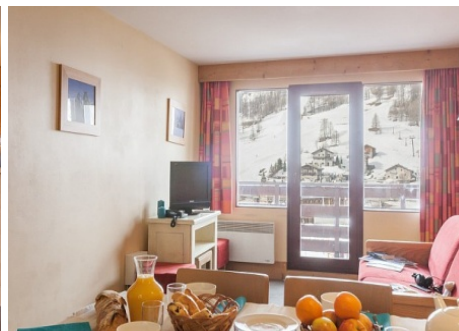
**Bilocale Standard 4/5 posti: circa 32 mq**, composto da soggiorno con angolo cottura (piastre elettriche, frigo, lavastoviglie, caffettiera elettrica, aspirapolvere, TV con canali nazionali e internazionali) con un divano letto matrimoniale (convertibile), camera da letto matrimoniale, bagno, balcone.

**Bilocale Supérieur 4/5 posti: circa 32 mq**, composto da soggiorno con angolo cottura (piastre elettriche, frigo, lavastoviglie, caffettiera elettrica, aspirapolvere, TV con canali nazionali e internazionali) con un divano letto matrimoniale, camera da letto matrimoniale, bagno, balcone.

**Bilo/Trilocale Standard 6/7 posti: circa 48 mq**, composto da soggiorno con angolo cottura (piastre elettriche, frigo, lavastoviglie, caffettiera elettrica, aspirapolvere, TV con canali nazionali e internazionali) con due divano letto singolo più uno estraibile, zona notte con letto a castello, camera da letto matrimoniale, doppi servizi con un WC, balcone.

**Trilocale Standard 6/7 posti: da 45 a 50 mq circa**, composto da soggiorno con angolo cottura (piastre elettriche, frigo, lavastoviglie, caffettiera elettrica, aspirapolvere, TV con canali nazionali e internazionali) con due divano letto singolo più uno estraibile, camera da letto con due letti singoli, camera da letto matrimoniale, doppi servizi con un WC, balcone.

**Trilocale Supérieur 6/7 posti: da 45 a 50 mq circa**, composto da soggiorno con angolo cottura (piastre elettriche, frigo, lavastoviglie, caffettiera elettrica, aspirapolvere, TV con canali nazionali e internazionali) con due divano letto singolo più uno estraibile, camera da letto con due letti singoli, camera da letto matrimoniale, doppi servizi con un WC, balcone.



#### CHECK IN/CHECK OUT

Per soggiorni di 7 e più notti arrivi a partire dalle ore 17.00 e partenze entro le ore 10.00.

Per soggiorni da 1 a 6 notti arrivi a partire dalle ore 14.00 e partenze entro le ore 12.00 (salvo disponibilità).

Per gli arrivi oltre orario è obbligatorio contattare la reception.

**DA PORTARE:** caffettiera e necessario per pulizie.

#### QUOTA INCLUDE

Lenzuola, asciugamani, WIFI in camera, KIT d'ingresso, pulizia finale appartamento (ad esclusione di spazzatura e piano cottura), area bimbi, deposito sci.

#### QUOTA ESCLUDE

Da pagare in loco cauzione da €200,00 a €500,00 per appartamento restituita a fine soggiorno dopo il controllo.

Tassa di soggiorno €2,48 (tariffa soggetta a modifiche senza preavviso) per persona al giorno, gratuito per ragazzi sotto i 18 anni.

#### SERVIZI A PAGAMENTO FACOLTATIVI

KIT bebè, letti fatti all'arrivo, animali domestici.

**Animali domestici:** accettati

**Gli appartamenti possono essere arredati in maniera differente. Le descrizioni e le foto sono quindi da considerarsi a titolo puramente indicativo.**

**Gengis Khan**  
VIAGGI  
& VACANZE



#### SEDE



Via Rodolfo Renier n°3  
10141, Torino  
ITALIA  
P.i.v.a 06407390019  
Codice SDI = USAL8PV

#### ORARI



Dal Lunedì al Venerdì  
Mattino 9,00-12,30  
Pomeriggio 15,00-21,00  
Sabato & Domenica chiusi

#### RECAPITI



Tel: (+39) 011|33.69.79  
(+39) 011|663.50.56  
Fax: (+39) 011|38.27.945  
E-mail: info@raspaclub.it

#### ONLINE



www.raspaclub.it  
www.gengisviaggi.it