

Località: Pra Loup 1500 - 1600
Appartamenti Privati Pra Loup
Categoria * Nostra opinione *
Codice Fornitore 10
Codice Residence MOI-0061



Comprensorio: Espace Lumiere

Posizione: gli appartamenti si trovano in Residence differenti all'interno del paese, comodi al centro e alle attrattive della località.

DESCRIZIONE RESIDENCE

Trattasi di alloggi di privati, arredati in maniera semplice e secondo il gusto di ogni singolo proprietario; per il raggiungimento delle piste in paese a disposizione una comoda navetta gratuita.

DESCRIZIONE APPARTAMENTI

NB la parte superiore del letto a castello non è adatta a bambini di età inferiore ai 6 anni. Decreto n° 95 949 del 5/08/1995.

Studio 2 posti: ubicato a Pra Loup 1500, composto da soggiorno con angolo cottura, due posti letto, sala da bagno e WC separato nella maggior parte degli appartamenti. Non tutti gli appartamenti possiedono il balcone.

Studio 4 posti: ubicato a Pra Loup 1500, composto da soggiorno con angolo cottura, quattro posti letto, sala da bagno e WC separato nella maggior parte degli appartamenti. Non tutti gli appartamenti possiedono il balcone.

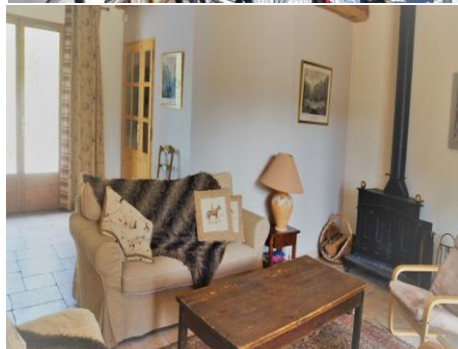
Studio 2/4 posti: ubicato a Pra Loup 1600, composto da soggiorno con angolo cottura, due/quattro posti letto, sala da bagno e WC separato nella maggior parte degli appartamenti. Non tutti gli appartamenti possiedono il balcone.

Bilocale 4/6 posti: ubicato a Pra Loup 1500, composto da soggiorno con angolo cottura, una camera da letto, quattro/sei posti letto, sala da bagno e WC separato nella maggior parte degli appartamenti. Alcuni alloggi possono non avere il balcone.

Bilocale 4/6 posti: ubicato a Pra Loup 1600, composto da soggiorno con angolo cottura, una camera da letto, quattro/sei posti letto, sala da bagno e WC separato nella maggior parte degli appartamenti. Alcuni alloggi possono non avere il balcone.

Trilocale 6/8 posti: ubicato a Pra Loup 1500, composto da soggiorno con angolo cottura, due camere da letto, sei/otto posti letto, sala da bagno e WC separato nella maggior parte degli appartamenti. Alcuni alloggi possono non avere il balcone.

Trilocale 6/8 posti: ubicato a Pra Loup 1600, composto da soggiorno con angolo cottura, due camere da letto, sei/otto posti letto, sala da bagno e WC separato nella maggior parte degli appartamenti. Alcuni alloggi possono non avere il balcone.



CHECK IN/CHECK OUT

Arrivi a partire dalle ore 16.00 ed entro le ore 18.00, partenze entro le ore 10.00.

Per gli arrivi oltre orario è obbligatorio contattare la reception.

DA PORTARE: lenzuola, asciugamani, caffettiera e necessario per pulizie.

QUOTA INCLUDE

Locazione alloggio, IVA, consumi energetici.

QUOTA ESCLUDE

Cauzione per appartamento, in base alla tipologia e restituita a fine soggiorno dopo il controllo.

Tassa di soggiorno per persona al giorno (da regolamentare in loco, tariffa soggetta a modifiche senza preavviso).

SERVIZI A PAGAMENTO FACOLTATIVI:

Noleggio asciugamani e lenzuola, Wifi box, pulizie finali, Kit bébé.

Animali domestici: accettati su richiesta.

Gli appartamenti possono essere arredati in maniera differente. Le descrizioni e le foto sono quindi da considerarsi a titolo puramente indicativo.

**Per servizi aggiuntivi, supplementi/riduzioni e condizioni visita
il sito web www.raspaclub.com.
Cerca la struttura interessata e consulta le informazioni.**

Gengis Khan
VIAGGI
& VACANZE



SEDE



Via Rodolfo Renier n°3
10141, Torino
ITALIA
P.I.v.a 06407390019
Codice SDI = USAL8PV

ORARI



Dal Lunedì al Venerdì
Mattino 9,00 - 12,30
Pomeriggio 15,00 - 21,00
Sabato & Domenica chiusi

RECAPITI



Tel: (+39) 0111 33.69.79
(+39) 0111 663.50.56
Fax: (+39) 0111 38.27.945
E-mail: info@raspaclub.it

ONLINE



www.raspaclub.it
www.gengisviaggi.it