

# Sardegna – Palau Residence Green Village\*\*\*\*

Categoria: NC  
 Nostra opinione:\*\*\*\*  
 Tipo: Résidence  
 Codice Fornitore: 103  
 Codice Residence: SA-0025

## POSIZIONE:

Situato in posizione privilegiata a circa 500m dal centro di Palau ed a circa 20 minuti di traghetto dall'isola de La Maddalena.

## DISTANZE

Dista circa 150/250m da calette di sabbia, di cui una dedicata agli animali.  
 Porto di Olbia a circa 42 km.  
 Porto di Golfo Aranci a 46 km.  
 Porto Torres a circa 115 km.  
 Porto Cagliari a circa 296 km.



Il complesso residenziale Palau Green Village è stato concepito rispecchiando la tradizione e l'architettura dell'Isola. Tutti gli appartamenti sono realizzati con la tipica pietra sarda e inseriti in giardini curatissimi, creati con le piante della macchia mediterranea e le rocce granitiche della Gallura scolpite dal vento. Vialetti pedonali immersi nel verde collegano gli appartamenti alla piscina. Il residence si trova a 500 metri dal centro di Palau e dai servizi che esso offre, a 20 minuti di traghetto dall'isola de La Maddalena, con lo spettacolare parco marino, e a 30 minuti di macchina dalla Costa Smeralda. La spiaggia, a soli 150 mt, affacciata sulle splendide isole di Santo Stefano e de La Maddalena, è circondata da una folta pineta con percorso fitness, ideale per pic-nic, passeggiate e attività sportive all'aria aperta.

## DESCRIZIONE APPARTAMENTI

Confortevolmente arredati. Possono essere al piano terra con patio attrezzato o al primo piano con veranda attrezzata.

**MONO 2:** angolo cottura, soggiorno con letti singoli unibili, bagno. Pox culla

**BILO 4 LETTI:** mq 40/50 angolo cottura, soggiorno con divano letto matrimoniale, camera matrimoniale, bagno. Pox culla

**Gengis Khan**  
 VIAGGI  
 & VACANZE



### SEDE

Via Rodolfo Renier n°3  
 10141, Torino  
 ITALIA  
 P.i.v.a 06407390019  
 Codice SDI = USAL8PV

### ORARI

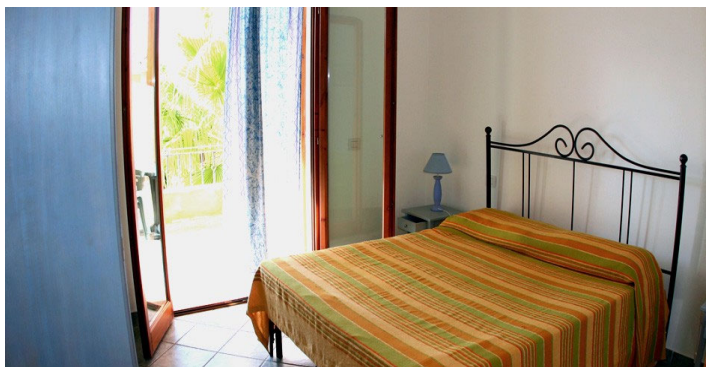
Dal Lunedì al Venerdì  
 Mattino 9:00 - 12:30  
 Pomeriggio 15:00 - 20:00  
 Sabato & Domenica chiusi

### RECAPITI

Tel: (+39) 0111 33.69.79  
 (+39) 0111 663.50.56  
 Fax: (+39) 0111 38.27.945  
 E-mail: info@raspaclub.it

### ONLINE

www.raspaclub.it  
 www.gengisviaggi.it



#### ORARI UTILI

Check-in dalle 17:00 alle 20:00 – check-out entro le ore 10:00. Gli arrivi oltre le ore 20:00 devono essere comunicati in anticipo alla struttura (tel. +390789771036), per rilascio codice KEY BOX per il ritiro della chiave. In caso di mancata comunicazione non si garantisce l'accoglienza e potrà essere richiesto un supplemento di € 50.00. Per arrivi oltre le 20:00 si richiede recapito telefonico del cliente. Si specifica che in tale complesso si effettua la raccolta differenziata ed il conferimento dei rifiuti in appositi contenitori.



Le camere possono essere arredate e disposte in maniera differente. Le descrizioni e le foto sono quindi da considerarsi a titolo puramente indicativo.

**Per servizi aggiuntivi, supplementi/riduzioni e condizioni visita il sito web [www.raspaclub.com](http://www.raspaclub.com). Cerca la struttura interessata e consulta le informazioni.**

**Gengis Khan**  
VIAGGI  
& VACANZE



SEDE



Via Rodolfo Renier n°3  
10141, Torino  
ITALIA  
P.i.v.a 06407390019  
Codice SDI = USAL8PV

ORARI



Dal Lunedì al Venerdì  
Mattino 9:00 - 12:30  
Pomeriggio 15:00 - 20:00  
Sabato & Domenica chiusi

RECAPITI



Tel: (+39) 0111 33.69.79  
(+39) 0111 663.50.56  
Fax: (+39) 0111 38.27.945  
E-mail: [info@raspaclub.it](mailto:info@raspaclub.it)

ONLINE



[www.raspaclub.it](http://www.raspaclub.it)  
[www.gengisviaggi.it](http://www.gengisviaggi.it)